

تطبيق رش سيتوبلانت ومتابعة تأثيره على زيادة ولون وحيوية النمو الخضرية الجديدة وزيادة التفرعات الجانبية في خيار صوب

م / أسامة زهران

الخلاصة

توضيح نتيجة استخدام (**مركب سيتوبلانت**) على خيار صوب ومدى تأثيره على زيادة التفرعات الجانبية و تغير لون النمو الخضرية الجديدة حيث لوحظ نقص شديد في العناصر في النمو الحديثة وكذلك زياده نسبة العقد ورفع كفاءة التزهير) للموسم الزراعي 2020 / 2021 وسوف يتم متابعة ذلك وملاحظة نتيجة الرش على النبات بعد 10 أيام تقريبا من إجراء المعاملة.

وسوف يتم تطبيق معدلات مختلفة من

(1) ميعاد تطبيق المعاملة يوم الخميس 25 / 2 / 2021

✓ **مركب السيتوبلانت (1سم / لتر)**

(2) ميعاد المتابعة والفحص يوم 5 / 3 / 2021

المركبات المستخدمة :



سيتوبلانت - حديد | Cytoplant-Fe

■ منشط نباتي المنشأ للإستخدام الورقي وفي التربة.

التركيب

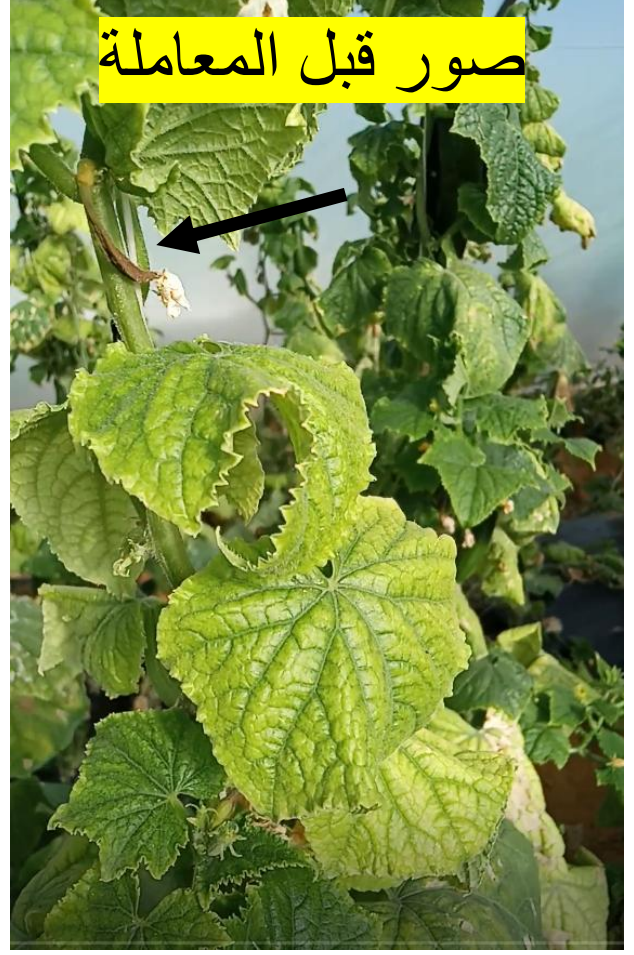
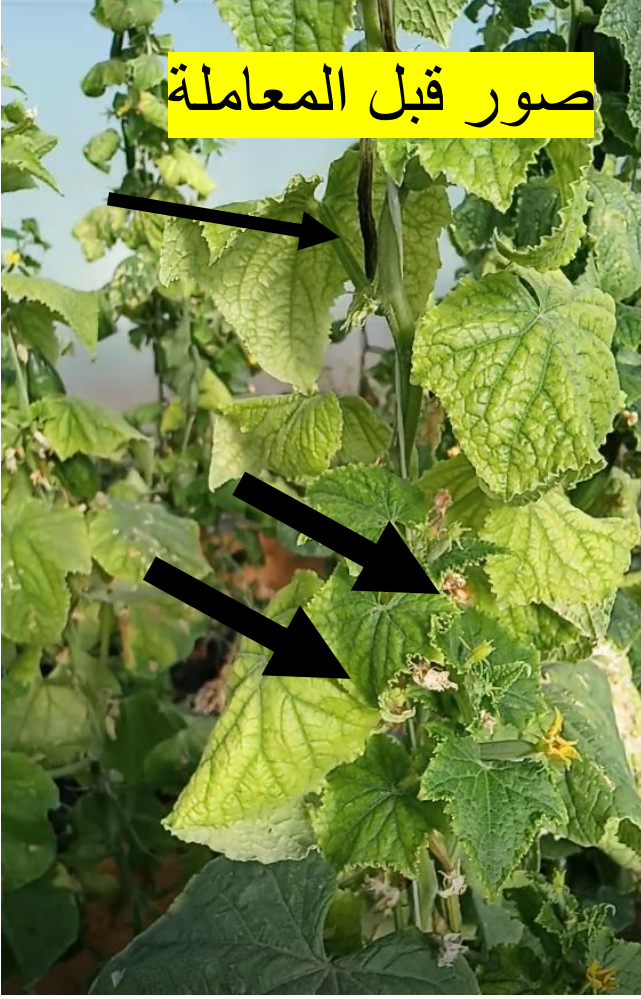
طحالب بحرية (Nodosum Ascophyllum) الذي يحتوي على محتوى عالٍ من السكريات والمنتول والالجنك اسيد والأحماض الأمينية والسيتوكينين الذي يقدر بـ ٤٠٠ جزء في المليون. وجود مادة البيتاين (Betaine) والتي تعمل على ضبط الضغط الاسموزي للخلية أثناء وجود الصقيع مما يرفع من قدرة النبات على مواجهة الصقيع وحمايته من التجمد.

٪٢

حديد

مايلي صور توضح ما قبل المعاملة وما بعد المعاملة ب 10 أيام من إجراء التجربة

(اولا) استخدام السيتوبلاننت بتركز 1 سم / لتر



من خلال هذه الصور قبل المعاملة تم ملاحظة تنفيل وذبول كثير في الثمار وكذلك ضعف عام في النبات وأصفرار في المجموع الخضرى وقلة التفرعات الجانبية وعد وجود نموات خضرية جديده



صور توضح ظهور نموات خضريه جيده ونموات جديده ذات حيويه جيده وكذلك زيادة العقد والثمار وعدم وجود اصفرار فى الأوراق الحديثة

مايلي صور تجمع بين الوضع قبل المعاملة وبعد المعاملة وتحسين الوضع العام



صوره بعد المعاملة مركب سيتوبلاننت



صوره أثناء المعاملة بمركب سيتوبلاننت

